



ファイブスター通信

— 令和5年春号 社会福祉法人いつつ星会 —

社会福祉法人いつつ星会経営理念

いつつ星会は最善の福祉サービスの実現を目指します。

私たちは、ともに歌い、ともに踊り、ともに泣き、ともに笑い、ともに愛し

ともに生きることを最高の喜びとします。

春号の
ベスト
ショット!



春がきた一※

新たなスタート

さくらの季節になると思い出します。

2004年4月1日、わくわく荘、紅梅荘開所の日、緊張する職員の出迎えの中、紅梅荘の入居者様が、期待に満ちた顔で旧施設より引っ越してきました。

あれから20年・・・そのとき引っ越していらした方は、今は2名となり、当時を知る職員も9名と、時の流れの早さを実感します。

おかげさまで、施設が開所20年目を迎えました。たくさんのお客様とお会いしました。たくさんのお別れもありました。多くの職員が助けてくれました。そのひとつひとつの出会いに感謝いたします。

そして20年目が、新体制でスタートしました。新たな時代の始まりです。どんな出会いがあるかわくわくしています。



社会福祉法人 いつつ星会
常務理事 中 田 美保子



福分

病気などせず、元気に一年を
過ごせるようにとの思いで
「鬼は外!福は内!」の掛け声に
合わせ、紅白の玉を豆に見立
て投げました。

避難訓練



火災発生時の
避難訓練を行いました。
職員、利用者様も真剣な表情で
行うことができました。



特別養護老人ホーム わくわく荘



水木団子づくり



今年も恒例の水木団子づくりを行いました。皆様アイデアを出しながら、こねてくっつけて楽しんでおられました。完成した木を飾ると「綺麗にできたな」「取って食うが!」と笑いあっておりました。



ひな祭りカフェ



ひな祭りにちなんで、イチゴの抹茶ムースを職員が手作りました。「美味しい」とニコニコ笑顔で皆様食べていました。食べ終わると「おかわりくださーい」の声も♪





特別養護老人ホーム 白梅荘



みんなでいざ鬼退治!



今年も鬼がやってきました。
今回は豆のかわりにボールで
鬼退治!



紅茶cafeおぼちゃん



お菓子を食べながら
いれたての紅茶を楽しみました。
紅茶を飲んで一息・・・。



地域密着型特別養護老人ホーム 白梅の森

「100歳まで生きる」と
思い続け…



祝
100歳



ご家族様に囲まれながら



この日を迎えられました



Happy Valentine's Day

おいしいケーキ&
紅茶をいただき
ました



紅茶CAFE



大盛況でした♪



デイサービスセンター おからぎ



年明けから続けて大きなお祝い事が2つありました。お元気で朗らかなお二人のお姿には、スタッフも他のお客様も、いつも癒され、励まされております。

いつまでも **祝** ご長寿

令和5年度も、
デイサービスセンター
おからぎを、どうぞよろ
しくお願いいたします。

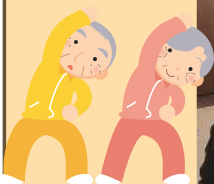


グループホーム おからぎ

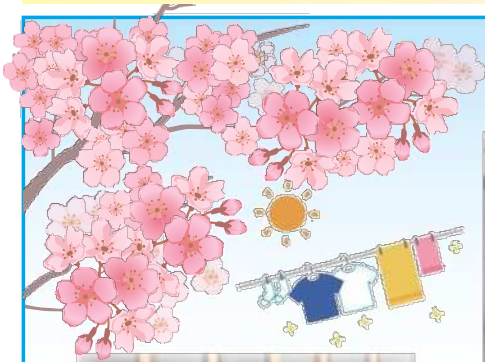
冬季の運動不足解消にラジオ体操です。



久しぶりのトランプゲーム。
新しいコミュニケーションが生まれます。



いつつ星会訪問介護事業所



今回は、M様をご紹介させていただきます。お洗濯やお掃除などの生活支援をお手伝いしています。



血圧・体温・体調の確認をします。



とても良い笑顔ですね。



いつつ星会訪問介護事業所

☎0195-23-8987

(担当:高森・堀野・田端)



いつつ星会居宅介護支援事業所

今までのように、皆さんとお話したり、動けたり…。

通所介護で頑張っています。

素敵な笑顔で、楽しく元気に。



お気軽にお電話ください

☎0195-26-8082



法人からのお知らせ



新採用職員紹介

皆さま、よろしくお願いいたします。

(①趣味 ②自分を動物に例えると ③抱負をひとこと)

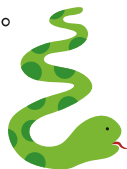
苫米地 奏人

(とまべちかなと)

特別養護老人ホーム
白梅荘
介護職員



- ① 絵画・工作
- ② 蛇
- ③ 毎日、笑顔と敬意を忘れずに働いていきたい。



南館 桜花

(みなみだておうか)

特別養護老人ホーム
わくわく荘
介護職員



- ① 音楽を聴くこと
- ② パンダ
- ③ いつでも理念や礼儀を忘れず、質の良い介護を提供できるように頑張ります。



田頭 彩姫

(でんどうさき)

養護老人ホーム
紅梅荘
介護職員



- ① ゲームをすること
- ② シャチ (性格が活動的で好奇心旺盛なところが似ていると思った)
- ③ 先輩の良いところを沢山見て真似をして、より良い支援が行えるように頑張っていきたいです。



ナン シャー パウン ブラ

特別養護老人ホーム
白梅荘 介護職員



- ① 本を読むこと
- ② 犬
- ③ 仕事を一生懸命がんばって、日本語をもっと勉強したいです。



キン トウザー ミン

特別養護老人ホーム
白梅荘 介護職員



- ① 水泳
- ② 猫
- ③ 介護の仕事を上手にしたいです。日本語検定2級も合格したいです。



外国人技能実習生の
シャーさん、キンさんです
(ミャンマー出身)



ご 寄 付

紅梅荘・わくわく荘・白梅荘・白梅の森・おからぎ (令和5年1月~3月)

【ご遺族様より】横濱 専太様 (100,000円)

真心こめてわくわくサービス

社会福祉法人いっつ星会

【本部】〒028-6106 岩手県二戸市仁左平字横手6番地1号
TEL 0195-23-8989 FAX 0195-23-8999 URL : <http://www.itutuboshi.com>



★ 養護老人ホーム紅梅荘 〒028-6106 岩手県二戸市仁左平字横手6番地1号
★ 特別養護老人ホームわくわく荘 電話:0195-23-8989 FAX:0195-23-8999
★ わくわく荘ショートステイサービス

★ 特別養護老人ホーム白梅荘 〒028-6105 岩手県二戸市堀野字大畑1番地1号
★ 白梅荘ショートステイサービス 電話:0195-23-8070 FAX:0195-23-8065
★ 地域密着型特別養護老人ホーム白梅の森

★ グループホームおからぎ 電話:0195-43-3035 FAX:0195-43-3036

★ いっつ星会デイサービスセンターおからぎ 電話:0195-22-4139 FAX:0195-22-5139

★ いっつ星会訪問介護事業所 電話:0195-23-8987 FAX:0195-23-8981

★ いっつ星会居宅介護支援事業所 電話:0195-26-8082 FAX:0195-23-8981