



# ファイブスター通信

## 社会福祉法人いつつ星会経営理念

いつつ星会は最善の福祉サービスの実現を目指します。

私たちは、ともに歌い、ともに踊り、ともに泣き、ともに笑い、ともに愛し  
ともに生きることを最高の喜びとします。

春号の  
ベスト  
ショット!



「春ですよ～」

### わくわくコラム 「キョウヨウ」と「キョウイク」

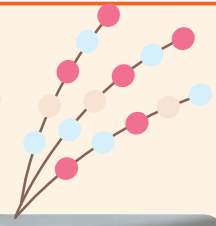
お年寄りには「キョウヨウ」と「キョウイク」が必要と言われます。そんな高齢者に向かって失礼な！と言われるかもしれませんが、『「キョウヨウ」は今日用があること』、そして『「キョウイク」は今日行くところがあること』なんだそうです。よくボケるとか言いますが、若い人だって日々なにもやる事がなくボーとして過ごしていたら、ボケてしまうに違いありません。それには地域に出て何かしらの活動をするのが一番です。老人クラブとか様々なサークル活動に参加し地域の役に立つ活動をする事で地域からも感謝され充実した老後を送れるのではないかと思います。ぜひ「キョウヨウ」と「キョウイク」を実践してみてください！



社会福祉法人 いつつ星会  
常務理事・総合施設長  
中田 勇 司



## 水木団子



お客様と職員が協力して水木団子の飾りを作り、飾りつけをおこないました。



## 豆しとぎ



皆様からリクエストの多かった豆しとぎを準備いたしました。素敵な笑顔をいくつも見る事ができました。



## ラーメン屋台



味噌・塩・醤油の3つの味を用意しました。多い方で3杯ぺろりと召し上がりました。





# 特別養護老人ホーム わくわく荘



美味しいラーメンに  
舌鼓！おかわりする  
お客様もいました☆



## ラーメン屋台

## 椿ユニット

今回はクレープを作って  
食べました！



## バレンタインカフェ



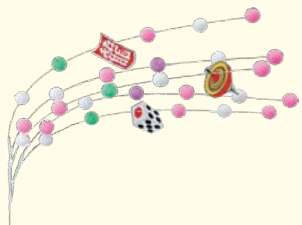


## ひなまつい



ひな飾りと一緒に記念写真を撮りました。  
皆様ひな飾りの前で笑顔を見てくださいました。

## みずき団子



本来の水木団子の刺し方などを教えて頂きながら一緒に作りました。



## 節分



やってきた鬼をみなさんと追い払いました。「鬼は～外!福は～内!」皆さんに福が訪れますように。





# 地域密着型特別養護老人ホーム 白梅の森



どれも美味しそうで  
迷ってしまうなあ～!

3月28日に喫茶店を開催しました。  
食パンを使ったいちごケーキやバナナ  
ケーキ、プリンやコーヒー…。  
様々なメニューに目移りしますね!



## 喫茶店フォレスト

# デイサービスセンター おからぎ

## へっちょこ団子作り



慣れた方はこね方が違いますね!



手作りの団子は  
おいしいな～!

## はっけよーいのこった!ゲーム

ゴムでつなげた靴下を片方ずつ履いて  
引っ張り合うゲームです!  
先に相手の靴下を脱がせた方が勝ちと  
なります。





# グループホーム おからぎ

## おからぎ、酉年



書初めから始まりました。

## しおり作り

ご家族が面会に見え、グループホーム初のしおり作りを教えてくださいました。



皆さん、見慣れないゲームに夢中です。



春の日差しを感じる頃  
彼岸団子を作り、春を待ちます。



# いつつ星会訪問介護事業所



お味噌を入れて味を見て  
出来上がり！



湯たんぽにお湯を  
入れてちょうだい



## ヘルパー募集中!!

週3日くらいの勤務から、  
パート、フルタイムまで要相  
談。詳細はハローワーク又  
はいつつ星会のホームページ  
にてご確認ください。アド  
レスは最終ページに記載し  
ています。

お問い合わせ いつつ星会訪問介護事業所

0195-23-8987 (担当:大沼・下堀)



# いつつ星会居宅介護支援事業所



今回は有料老人ホームに入居中のT様を、ご紹介させていただきます。

ご家族様は東京在住ですが、毎月帰省されており、T様はご家族様の面会を楽しみに待っております。普段は他の利用者様や職員の方々との交流により安心して生活できているようです。施設では「おやつが楽しみのひとつです。」と話されておりました。



お変わりありませんか

なんともないです



おやつに「R-1」を飲みました

今回の担当は2月から居宅へ異動になりました佐藤恵美です。介護支援専門員の仕事は初めてですが、一生懸命頑張りますのでよろしくお願い致します。

☎23-0018 お気軽にお電話下さい！

## 新採用職員紹介

4月からいつつ星会の仲間になりました。皆さまよろしくお願い致します。

(①趣味は？ ②自分を動物に例えると？ ③抱負をひとつ！を聞きました)



富倉佳奈

(とみくら かな)

▶特養 白梅荘  
(介護職員)

- ①音楽鑑賞  
犬と猫を飼っているので、一緒に遊ぶことです。
- ②ハムスター (前歯が少し出ているせいか、よく言われます。)
- ③一年目で不安やわからないことがたくさんありますが、いつも笑顔でみなさんが楽しくなるように頑張っていきたいと思います。



高島あおい

(たかしま あおい)

▶特養 白梅の森  
(介護職員)

- ①音楽鑑賞
- ②猫？
- ③まだまだわからないことだらけですが、先輩方のことを見習って、素敵な介護福祉士になれるように頑張ります！！





# 法人からのお知らせ版



## ご寄付・ボランティア

紅梅荘・わくわく荘・白梅荘・白梅の森・おからぎ（平成29年1月～3月）

### 【ボランティア】

囲碁、将棋の会 様  
健康マーじゃん愛好会 様  
水梨一座 様  
岩上 敏一 様（大道芸）



### 【ご寄付】

福岡ちぎり絵会 様  
一条まり子 様（タオル）  
和山 和子 様（編み物作品）  
内田 イト 様、高村フチエ 様（タオル）  
菅原 和子 様（鉢植えの花）  
（株）フクタ石材 様  
（ゾウ・カバ・ラクダの石像、ベンチ）

### 【ご遺族様より】

佐藤 純 様（10万円）  
地切 健司 様（2万円）



## 避難訓練を実施しました

わくわく・紅梅荘では、施設のそばを流れる小山川の氾濫を想定して、避難訓練を行いました。今回は、屋外への避難がかえって危険であると判断して、屋内で安全を確保する訓練でした。

避難完了後、施設長が「皆さんに真剣に取り組んでいただいたおかげで、無事に避難することができました。天災は、いつやってくるのかわかりません。日ごろからの備えが大事です。」と話しました。



## AED研修を実施しました

デイサービス職員がAEDを利用した救命救急法の手順をあらためて確認し、万が一に備えて、真剣な面持ちで研修に臨みました。

また、新人職員研修の際には、二戸消防署職員から直接ご指導いただきました。



社会福祉法人 つつ星会

ホームページアドレス：http://www.itutuboshi.com

- ・ 養護老人ホーム紅梅荘 〒028-6106 岩手県二戸市仁左平字横手6番地1号  
・ 特別養護老人ホームわくわく荘 電話:0195-23-8989 FAX:0195-23-8999  
・ わくわく荘ショートステイサービス
- ・ 特別養護老人ホーム白梅荘 〒028-6105 岩手県二戸市堀野字大畑1番地1号  
・ 白梅荘ショートステイサービス 電話:0195-23-8070 FAX:0195-23-8065  
・ 地域密着型特別養護老人ホーム白梅の森
- ・ グループホームおからぎ 電話:0195-43-3035 FAX:0195-43-3036
- ・ つつ星会デイサービスセンターおからぎ 電話:0195-22-4139 FAX:0195-22-5139
- ・ つつ星会訪問介護事業所 電話:0195-23-8987 FAX:0195-23-8981
- ・ つつ星会居宅介護支援事業所 電話:0195-23-0018 FAX:0195-23-8981