



# ファイブスター通信

## 社会福祉法人いつつ星会経営理念

いつつ星会は最善の福祉サービスの実現を目指します。

私たちは、ともに歌い、ともに踊り、ともに泣き、ともに笑い、ともに愛し  
ともに生きることを最高の喜びとします。



桜も笑顔も満開！

### わくわくコラム

おもてなし・

今年、岩手では46年ぶりに国体が開催されます。しかも秋冬「完全国体」！ 二戸市でも冬季はスケート競技・ショートトラックが既に行われました。そして10月には剣道競技が開催されます。ここまでくるのに関係者の皆様のご苦勞は計り知れないものがあった事と思います。市内でも街中お花でいっぱいにして、選手をお迎えしようとの気運が高まっております。私達も通りに面した花壇を整備しました。市民の一人として選手の皆様をお花でお迎えし、国体に参加いたします。

一人でも多くの方が、気持ちよく過ごし、そして帰っていく。そんなお手伝いが出来る事がとても嬉しいです。これは、仕事上でも欠くことのできない思いです。

養護老人ホーム紅梅荘・特別養護老人ホームわくわく荘 施設長 中田美保子



## 祝 100歳のお誕生日

5月2日に100歳のお祝いの誕生日会を施設のお客様と職員一同で行いました。二戸市長もお祝いにかけつけて下さり、ご本人もとても喜んでおられました。



## 田植え



幼稚園児と一緒に田植えや、声援を送り楽しみました。最後に新岩手農協女性部の皆さんが作ってくれた串餅をおいしく頂きました。

## ドライブ



6月28日、ドライブがてらにニコアに出かけました。普段と違う雰囲気の中、いつも見られない表情が見られました。

# 特別養護老人ホーム わくわく荘



## バスハイク

いろいろな場所に行ってきました!



## 母の日



みんな  
ありがとう



## お誕生日会





# 特別養護老人ホーム 白梅荘



## ふるさとドライブ



白梅荘では、ふるさとドライブと銘打って、お客様が暮らしていた地域、また市内を巡り、買い物やお散歩を楽しんで頂きました。



## チューリップ見学



チューリップや季節の花々をご覧になり、終始和やかな雰囲気でご過ごされました。



## 花壇づくり

きれいに咲いてね



よいしょ！  
よいしょ！



# 地域密着型特別養護老人ホーム 自梅の森



## ニコア外出day

ニコアへお昼ご飯を食べに行ってきました。  
ラーメンやカレー、デザートと美味しい食べ物ばかりで悩んでしまいますね！



美味しそうな  
ラーメン！  
あっつそうだ～！！



職員も皆さんと  
一緒にいただきました！

# デイサービスセンター おからぎ

## お花見ドライブ



楽しいね♪  
来年も  
来たいな



ありゃ！桜いい  
匂いだなあ！

## こいのぼり棒倒しゲーム

こいのぼりの棒を倒さないようにお手玉を取る  
ゲームをしました。



おっ！大丈夫かな～？



あやあ～！怖いなあ！



# グループホーム おからぎ

## 岩上敏一氏(岩泉町より)来所



ボランティアで大道芸を披露してくださいました。



踊りの得意なS様は…  
?マーク



最後には皆さん笑顔  
と大きな拍手で終了しました。

## 田植えの見学



はじめて、地域  
(金田一)の田植え  
を見学しました。



可愛らしい園児たちの姿も…  
田植えの思い出話して笑顔になり、子供たちを見てまたまた笑顔と、楽しいひと時でした。

## ヘルパーです!



ヘルパーは、  
いつも素敵な  
笑顔に  
メロメロ!



この人形は、  
手作りの手編み  
だそうです。  
かわいい!!  
!(^^)!



ヘルパーサービスのご相談は下記まで  
お気軽にお問い合わせ下さい。

お問い合わせ  
いつつ星会訪問介護事業所  
0195-23-8987 (担当:春日川)

# いつつ星会居宅介護支援事業所



今回は、ショートステイを利用されているS様のご紹介をさせていただきます。S様は、歩行が出来なくなり、自宅での生活が難しくなった為、ショートステイを利用されています。笑顔が素敵なS様。御年87歳です。



介護保険のことは、お気軽にケアマネジャーにご相談下さい。  
☎23-0018 お気軽にお電話下さい！

## 社会福祉法人 いつつ星会 27年度決算報告

### 事業活動収支計算書

(自)平成27年4月1日 (至)平成28年3月31日 (単位:円)

勘定科目名	当年度決算	勘定科目名	当年度決算
介護保険事業収益	599,977,265	支払利息	2,123,515
老人福祉事業収益	111,609,227	その他のサービス活動外費用	3,529,980
その他の事業収益	241,930	<b>サービス活動外費用計 ⑤</b>	<b>5,653,495</b>
経常経費寄附金収益	1,535,840	<b>サービス活動外増減差額 ⑥ (=④-⑤)</b>	<b>-2,532,050</b>
<b>サービス活動収益計 ①</b>	<b>713,364,262</b>	<b>経常増減差額 ⑦ (=③+⑥)</b>	<b>9,140,651</b>
人件費	435,836,352	施設整備等補助金収益	3,000,000
事業費	164,278,033	固定資産受贈額	2,000,000
事務費	78,930,560	<b>特別収益計 ⑧</b>	<b>5,000,000</b>
利用者負担軽減額	1,141,649	固定資産売却損・処分損	3
減価償却費	43,655,302	その他の特別損失	-
国庫補助金等特別積立金取崩額 (△)	-22,150,335	<b>特別費用計 ⑨</b>	<b>3</b>
国庫補助金等特別積立金積立額 (△)	-	<b>特別増減差額 ⑩ (=⑧-⑨)</b>	<b>4,999,997</b>
<b>サービス活動費用計 ②</b>	<b>701,691,561</b>	<b>当期活動増減差額 (=③+⑥+⑩)</b>	<b>14,140,648</b>
<b>サービス活動増減差額 ③(=①-②)</b>	<b>11,672,701</b>	前期繰越活動増減差額	206,500,853
受取利息配当金収益	22,045	当期末繰越活動増減差額	220,641,501
その他のサービス活動外収益	3,099,400	その他の積立金取崩額	-
<b>サービス活動外収益計 ④</b>	<b>3,121,445</b>	次期繰越活動増減差額	220,641,501



# 法人からのお知らせ版

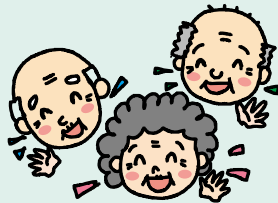


## ご寄付・ボランティア

紅梅荘・わくわく荘・白梅荘・おからぎ（平成28年4月～6月）

### 【ボランティア】

わくわく倶楽部 様（散髪介助）  
囲碁、将棋の会 様  
健康マージャン愛好会 様  
岩上敏一 様



### 【ご遺族様より】

古館聖子 様（5万円）  
稲荷 弘 様（5万円）

### 【ご寄付】

扇田敏志 様（花の苗）  
三角憲孝 様（ミニトマトの苗）  
大畑地区町内会区長  
田中館芳幸 様（フェイスタオル）  
宮崎利子 様（切り花）  
一条まり子 様（タオル、バスタオル、  
タオルケット、毛布、ベッド）  
佐藤アイ 様（お手玉）  
中田専市理事長（マッサージ機購入代として10万円）



## お客さまの声 ～こんな声が寄せられました～

### ～デイサービスセンターおからぎ・お客様の声～

「こちらに経営者の方はいらっしゃいますか？」  
4年前よりデイサービスセンターおからぎを利用されているこの方は、利用開始時は車椅子を使用し、立つ事も出来ない状況でした。3年前より週3回歩く練習を続け、現在杖も使わず移動が出来るまで回復されました。ある日、ご本人より直接、感謝の意を伝えたいとお話があり、中田総合施設長と会う機会を設けました。  
「ただただ感謝です。おからぎに来るようになって、誰から聞いたか忘れたけれど、この小保内（所長）さんは歩けない人を歩けるようにする人だと聞きました。それから色々練習して、最初は立てなかったけど、今ではおかげ様で歩けるようになりました。本当に皆様のおかげです。ありがとうございます。」涙しながらお話を頂きました。今後ますます元気になって頂ける様支援させていただきます。



## 厨房職員紹介(その1)

4月より厨房を法人直営し、利用者様のお食事を提供しております。  
今号から連載してスタッフの紹介をしていきますので、どうぞ宜しくお願い致します。



### 作山恵美子（さくやまえみこ）

- ①趣味…読書
- ②自分を動物に例えると…  
ねこ？でしょうか？
- ③抱負をひと言…  
がんばります！

いつつ星会では、調理師を募集中です。  
明るい仲間と一緒に働きませんか？

**法人本部 ☎0195-23-8989**

または、ハローワークへお問合せください。



いつつ星会のホームページでは、随時ブログを更新しております。利用者様の表情はもちろん、各事業所スタッフのコメントにも注目です！広報誌とあわせて、ぜひご覧ください。<http://www.itutuboshi.com>



いつつ星会

検索



## 社会福祉法人 いつつ星会

ホームページアドレス：<http://www.itutuboshi.com>

- ・養護老人ホーム紅梅荘 〒028-6106 岩手県二戸市仁左平字横手6番地1号 電話:0195-23-8989 FAX:0195-23-8999
- ・特別養護老人ホームわくわく荘
- ・わくわく荘ショートステイサービス
- ・特別養護老人ホーム白梅荘 〒028-6105 岩手県二戸市堀野字大畑1番地1号 電話:0195-23-8070 FAX:0195-23-8065
- ・白梅荘ショートステイサービス
- ・地域密着型特別養護老人ホーム白梅の森
- ・グループホームおからぎ 電話:0195-43-3035 FAX:0195-43-3036
- ・いつつ星会デイサービスセンターおからぎ 電話:0195-22-4139 FAX:0195-22-5139
- ・いつつ星会訪問介護事業所 電話:0195-23-8987 FAX:0195-23-8981
- ・いつつ星会居宅介護支援事業所 電話:0195-23-0018 FAX:0195-23-8981